



# AVIS DE PARTICIPATION UNIVERSELLE

**PERIODE\* : ANNEE TERRESTRE 0071**  
(= 2040 du calendrier Grégorien)

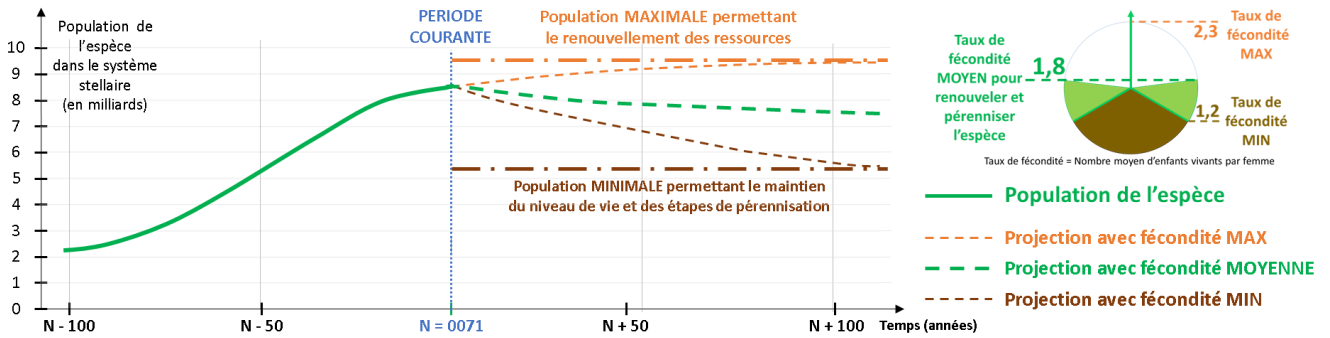


SYSTEME STELLAIRE : SOLEIL

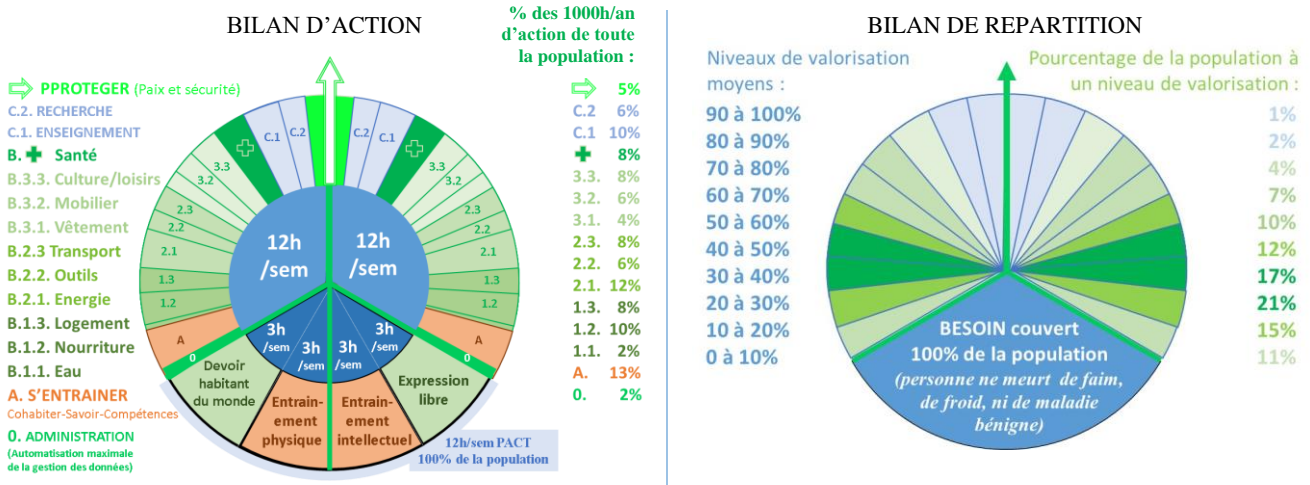
(\* Calendrier Universel Terrestre : durée depuis le premier pas de la vie terrestre sur un autre rocher spatial - 0\* = 1969 du Calendrier Grégorien)  
(\*\* lieux : Etoile / Planète-Satellite / Pays-Orbite / Région-Vaisseau / Ville-Quartier)

<b>Identité</b>	Sébastien Djegba	Identifiant unique	002xxxxxx
<b>Espèce</b> (groupe d'êtres vivants reproductibles)	Humaine Terrestre		
<b>Date de naissance*</b>	03/06/0027 = 23/05/1996 du calendrier Grégorien (Premier janvier* = Solstice terrestre Sud = 21 décembre du calendrier Grégorien)		
<b>Lieu de naissance**</b>	Soleil / Terre / Côtes d'Ivoire / Lôh-Djiboua / Divo		
<b>Lieu de résidence principale**</b>	Soleil / Lune / Orbite 520km / Vaisseau LOV2 / Q152c (3 752 <sup>ème</sup> habitant de LOV2)		

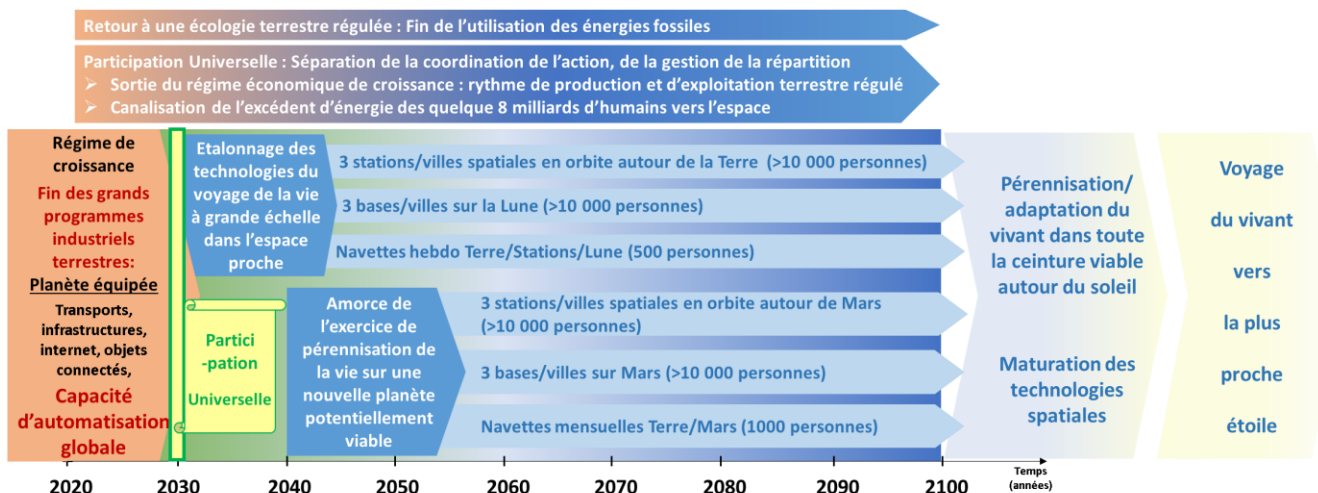
## BILAN UNIVERSEL DU VIVANT



## BILAN UNIVERSEL D'EGALITE



## BILAN UNIVERSEL DE PERENNITE



Ces informations et directions seraient des conclusions élaborées à partir de bilans globaux dont la réalisation pourrait s'étaler sur un demi-siècle ou plus. Elles n'appartiendraient pas à un chef ou à un état donné. Elles seraient maintenues à jour par une équipe internationale multidisciplinaire renouvelée régulièrement, mettant à disposition de tous leurs règles de calcul, pour permettre de faire émerger une pertinence individuelle et collective pour tout le vivant sur le long terme.

Proposition construite et proposée sur le site : [Le parcours de la vie](#) | [Peacenlive](#)



# BILAN INDIVIDUEL D'ACTION

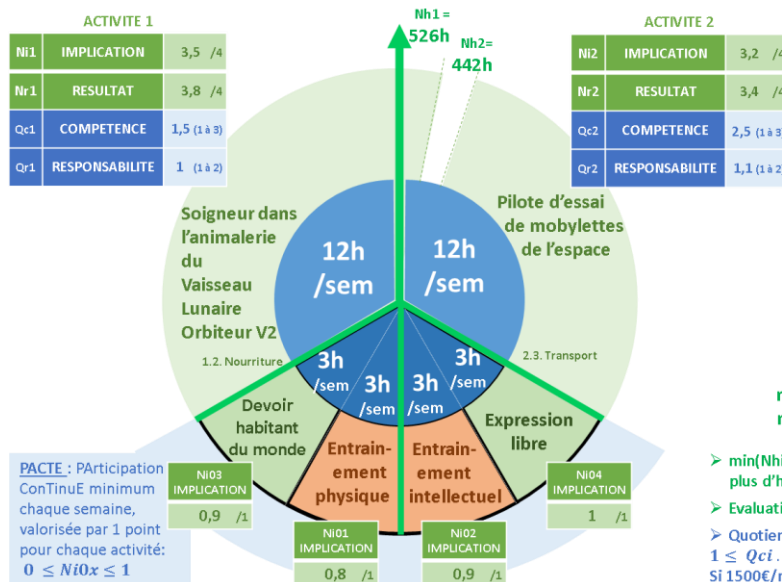
S'ENTRAÎNER – RÉALISER – TRANSMETTRE



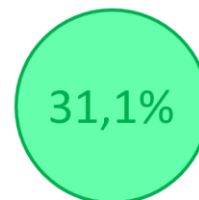
SYSTEME STELLAIRE : SOLEIL

*Nous ne serons jamais moins riches à être tous dans l'action pertinente*

**BILAN INDIVIDUEL D'ACTION POUR LA PERIODE N:** 36h/semaine, 10 semaines de congés par an, équivalent à 1500 h d'action par an, réparties pour la période passée de la manière suivante :

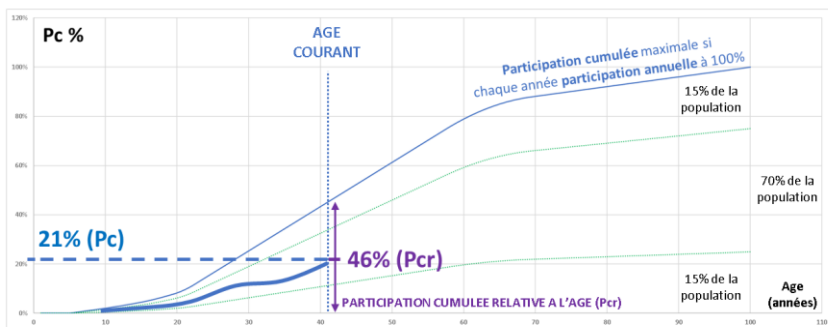


**PARTICIPATION ANNUELLE (Pa)**

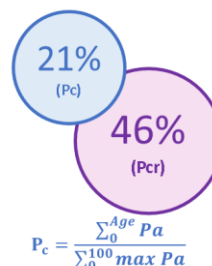


$$Pa = Ni01 + Ni02 + Ni03 + Ni04 + \min(Nh1/500 ; 1,05) \cdot Qc1 \cdot Qr1 \cdot (Ni1 + Nr1) + \min(Nh2/500 ; 1,05) \cdot Qc2 \cdot Qr2 \cdot (Ni2 + Nr2)$$

- >  $\min(Nhi/500 ; 1,05)$  : valorise les heures sup jusqu'à 25 heures (5%); plus d'heures sup ne sont pas valorisées (ne rien faire est bien aussi).
- > Evaluation notée entre :  $0 \leq Nx \leq 4$
- > Quotients bornés entre :  $1 \leq Qc \leq 3$  et  $1 \leq Qr \leq 2$
- $1 \leq Qci \cdot Qri \leq 6 = Q_{MAX}$  = amplitude de « salaire »
- Si 1500€/mois est le MIN, alors 9000 €/mois est le MAX



**PARTICIPATION CUMULEE**



**SANCTION**



De 0 à -100% en fonction d'un délit/crime commis.

**ENGAGEMENT POUR LA PERIODE N+1 :** ANNEE TERRESTRE 0072 (= 2041 du calendrier Grégorien)

- ✓ **PACTE 12h/sem (500h/an) :** Participation ConTinuE – Minimum d'action permanente et diversifiée, effectuée de manière hebdomadaire localement.
- ✓ 12h/sem (500h/an) : coordination d'opération de maintenance de la station Lunar Orbiter V2
- ✓ 12h/sem (500h/an) : jardinier dans la serre de la station Lunar Orbiter V2

BILAN DE COMPETENCES					
Compétences et connaissances élémentaires (maintenues à niveau notamment par le PACTE)					
ENTRAINEMENT DU CORPS			ENTRAINEMENT INTELLECTUEL		
Coordination du corps	Endurance	Force physique	Communication Esprit d'analyse et de synthèse	Maths et applications	Sciences, Arts et techniques
2	3	1.5	3	1.7	2.4
Compétences opérationnelles acquises :					
Ingénieur	Programation	Vétérinaire	Maintenance électro-technique	Musique (piano)	Anglais ...
3	2	1.5	1.5	2	2

Qc = 1 – NIVEAU COMMUN : Formation générale niveau Brevet (âge 15 ans)

Qc = 1 à 1.7 – CAPABLE : NIVEAU COMMUN + 12h/sem pendant 3 ans

Qc = 1.7 à 2.5 – MAITRISE : CAPABLE + 12h/sem pendant 3 ans

Qc = 2.5 à 3 – AUTONOME : MAITRISE + 12h/sem pendant 3 ans

Chaque niveau étant validé par ces durées d'activité ET la validation par une mise à l'épreuve des nouvelles compétences acquises, le résultat de ces épreuves donnant la note entre Qc et Qc + 0.7/0.8/0.5.

*L'inaction, l'inutilité ne seront jamais des choix envisageables pour des êtres vivant libres*

Pour plus de détails sur les principes : [Action permanente et continue | Peace And Live \(peacenlive.com\)](http://Action permanente et continue | Peace And Live (peacenlive.com))

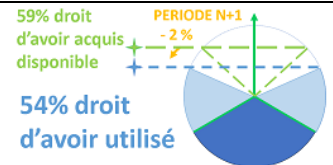


# DROIT INDIVIDUEL D'AVOIR

BESOIN – VALORISATION – RESPECT



## VALORISATION INDIVIDUELLE MOYENNE POUR LA PERIODE N :



1. RESSOURCES VITALES	1.1. EAU	58% droit d'avoir acquis disponible 33% droit d'avoir utilisé VALORISATION PERIODE N	PERIODE N+1 : +2% 	RESPECT : Droit d'avoir maximum pour respecter les autres et l'environnement BESOIN couvert
	1.2. NOURRITURE	61% droit d'avoir acquis disponible 39% droit d'avoir utilisé VALORISATION PERIODE N	PERIODE N+1 : -8% 	RESPECT : Droit d'avoir maximum pour respecter les autres et l'environnement BESOIN couvert
	1.3. LOGEMENT	60% droit d'avoir acquis disponible 59% droit d'avoir utilisé VALORISATION PERIODE N	PERIODE N+1 : +4% 	RESPECT : Droit d'avoir maximum pour respecter les autres et l'environnement BESOIN couvert
2. RESSOURCES OPERATIONELLES	2.1. ENERGIE	61% droit d'avoir acquis disponible 58% droit d'avoir utilisé VALORISATION PERIODE N	PERIODE N+1 : 0% 	RESPECT : Droit d'avoir maximum pour respecter les autres et l'environnement BESOIN couvert
	2.2. OUTILS	59% droit d'avoir acquis disponible 57% droit d'avoir utilisé VALORISATION PERIODE N	PERIODE N+1 : +2% 	RESPECT : Droit d'avoir maximum pour respecter les autres et l'environnement BESOIN couvert
	2.3. TRANSPORT	62% droit d'avoir acquis disponible 37% droit d'avoir utilisé VALORISATION PERIODE N	PERIODE N+1 : +3% 	RESPECT : Droit d'avoir maximum pour respecter les autres et l'environnement BESOIN couvert
3. RESSOURCES SOCIALES	3.1. VETEMENT	89% droit d'avoir acquis disponible 7% droit d'avoir utilisé VALORISATION PERIODE N	PERIODE N+1 : -20% 	RESPECT : Droit d'avoir maximum pour respecter les autres et l'environnement BESOIN couvert
	3.2. MOBILIER	63% droit d'avoir acquis disponible 40% droit d'avoir utilisé VALORISATION PERIODE N	PERIODE N+1 : -6% 	RESPECT : Droit d'avoir maximum pour respecter les autres et l'environnement BESOIN couvert
	3.3. CULTURE ET LOISIRS	63% droit d'avoir acquis disponible 40% droit d'avoir utilisé VALORISATION PERIODE N	PERIODE N+1 : -6% 	RESPECT : Droit d'avoir maximum pour respecter les autres et l'environnement BESOIN couvert
	<b>SANTE</b>	90% droit d'avoir acquis disponible 5% droit d'avoir utilisé VALORISATION PERIODE N	PERIODE N+1 : 0% 	RESPECT : Droit d'avoir maximum pour respecter les autres et l'environnement BESOIN couvert

Pour plus de détails sur les principes : [Répartition valorisante et respectueuse | Peace And Live \(peacenlive.com\)](https://www.peacenlive.com)



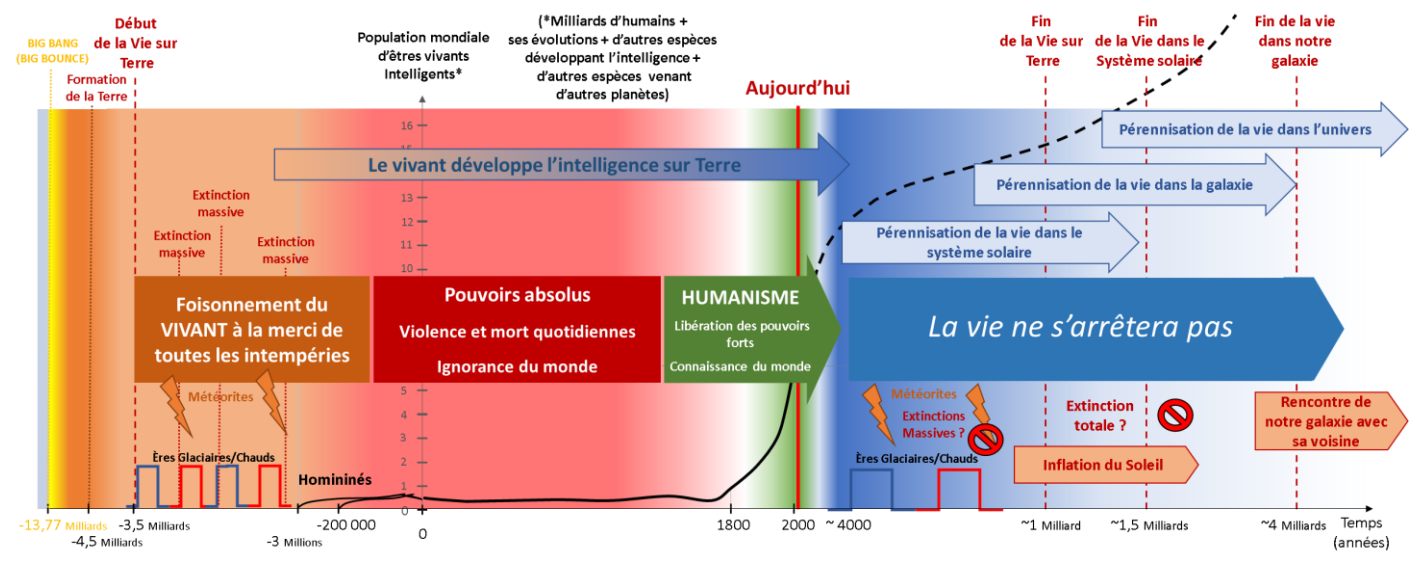
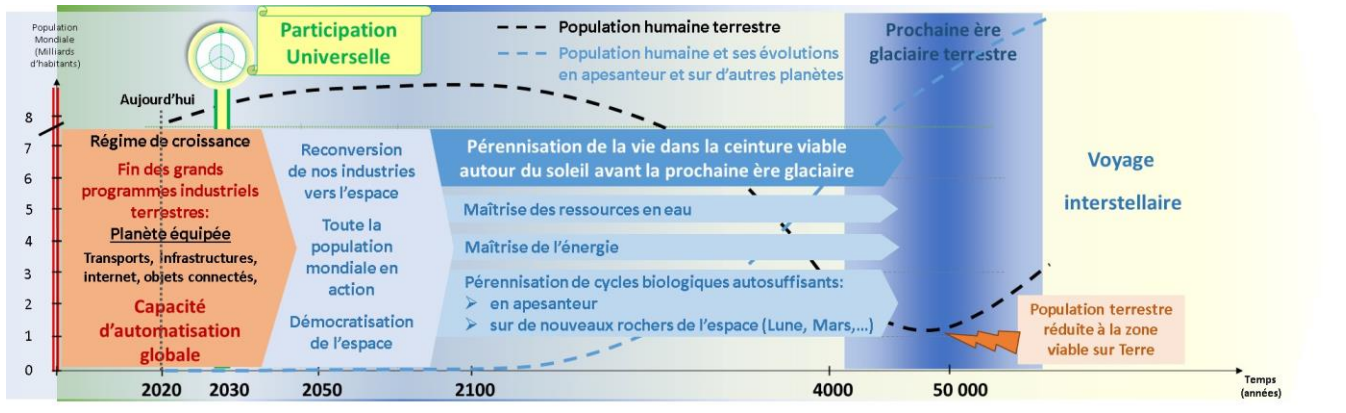
# DIRECTIONS LONG TERME

SYSTEME STELLAIRE : SOLEIL

NOTRE NATURE – NOS OUTILS – NOTRE AVENIR



Nous ne sommes plus comme les dinosaures qui ne pourraient que disparaître avec la prochaine météorite venant percuter la Terre ou avec l'inflation du soleil...



## AUTONOMIE LOCALE PARTOUT

Seuils démographiques	Quotient de responsabilité (1<= Qr <=2) (**)	ORGANISATION DU VIVANT autonome			PRODUCTION autonome (B.i.j)			
		0. ADMINISTRATION Nombre et renouvellement des responsables représentant et orchestrant les 3 pouvoirs BIOSPHÈRE-FINE ACTION REPARTITION	TRANSFERT DU SAVOIR A + C.1.	C.2. EXTENSION DU SAVOIR (mise en place d'un Wikipédia institutionnel mondial mis à jour en continu) Laboratoires pour les besoins :	RESSOURCES PREMIERES (espace, eau, nourriture, énergie, matériaux)	Maintenance Recyclage	Prélèvement dans l'environnement	FABRICATION/DISTRIBUTION Engins de gabarit :
Tout le monde	> 1000 personnes	1,3	3 personnes (500h/an) pendant 3 ans	0-6 ans Crèche, maternelle		Outils manuels	Prélèvement de manière équitable	Engins de gabarit :
	> 10 000 personnes	1,4	3 personnes (500h/an) pendant 3 ans	6-10 ans primaire		Vélos Petits appareils électroniques		Outils manuels
	> 100 000 personnes	1,5	3 personnes (1000h/an) pendant 3 ans	10-18 ans Collège, Lycée	Locaux/courts termes	Electroménager Motos	en respectant le chemin le plus court et les capacités de renouvellement du contexte viable	Vélos Petits appareils électroniques
	> 1 000 000 personnes	1,6	6 personnes (1000h/an) pendant 6 ans (renouvelés par moitié tous les 3 ans)	18-21 ans Université +3 (UT, Licence,...)	Régionaux/moyens termes	Voitures		Electroménager Motos
	> 10 000 000 personnes	1,7	6 personnes (1000h/an) pendant 6 ans (renouvelés par moitié tous les 3 ans)	> 22 ans Université >= +5 (Master/Ingénieur, Docteurs,...)	Globaux/longs termes	Avions		Voitures
	> 100 000 000 personnes	1,8	6 personnes (1000h/an) pendant 6 ans (renouvelés par moitié tous les 3 ans)			Station spatiale		Avions
	> 1 000 000 000 personnes	1,9	9 personnes (1000h/an) pendant 9 ans (renouvelés par tiers tous les 3 ans)					Station spatiale
> 10 000 000 000 personnes	2	9 personnes (1000h/an) pendant 9 ans (renouvelés par tiers tous les 3 ans)				Station spatiale		

(\*) la taille des populations est le premier facteur, la distance et l'isolement de certaines régions du monde avec peu de personnes pourront aussi être un facteur supplémentaire

(\*\*) Qr = Quotient de responsabilité : mon travail, mes décisions impactent les activités, l'environnement, le quotidien de combien de personnes ?

Qr = 1 correspond à la responsabilité minimale où nos décisions ne concernent que soi ou un client individuel/particulier

Qr = 1.05 dès que l'on gère une personne dans son équipe, ou lorsque l'on est en interface avec un groupe supérieur à 2 personnes (classe d'élèves, groupes de personnes) ; puis Qr augmente de 1.05 à 1.3 proportionnellement au logarithme décimal de la taille du groupe concerné allant de 1 à 1000 personnes (au delà, prendre l'échelle du tableau, qui est une échelle logarithmique également; le choix de cette échelle logarithmique est de dire que l'on augmente vite le quotient de responsabilité au début quand on gère de 1 à 10, 20, 50 personnes... mais que finalement au delà, que l'on gère 100 ou 200 personnes, la problématique de coordination devient un peu la même et donc le quotient de responsabilité augmente moins vite).

Conclusion proposée ici : [Pérennité](#) | [Peacenvive](#)